

Hot Stuff

1 Haarreparatur. Die „Metal DX Maske“ von L'Oréal Professionnel mit „Glicoamin Technologie“ dringt tief in die Haarfaser ein, neutralisiert dort eingelagerte Metalle, schenkt der Haarstruktur Stärke, Glanz und Geschmeidigkeit und verhindert unerwünschte Farbreflexe. // **Réparation capillaire.** Le masque « Metal DX » de L'Oréal Professionnel avec la « technologie glicoamine » pénètre profondément dans la fibre capillaire, y cible et neutralise le métal accumulé, renforce la structure du cheveu qui retrouve brillance et douceur tout en empêchant les reflets de couleur non souhaité.
www.lorealprofessionnel.ch

2 Regeneration. Die „Instant Revive“-Serie von Keune ist eine luxuriöse, federleichte und intensiv nährnde Pflegeroutine, die strukturell geschädigtem und strapaziertem Haar neue Kraft, Stärke, Geschmeidigkeit und Elastizität verleiht. // **Régénération.** La série « Instant Revive » de Keune est une intense routine de soins luxueux, nourrissante sans alourdir, qui s'adresse au cheveu abîmé et fatigué à qui elle offre une nouvelle tonicité, douceur et élasticité
www.keune.ch

3 Allrounder. In Zusammenarbeit mit dem Barber Andreas Sebastian Ehrle ist die „e-kwip plus ASE“-Schere mit integrierem Schraubensystem entstanden. Sie wird aus Premium-Japanstahl gefertigt und verfügt über einen 34° Spezial-Conve-xsschliff für beste Schnittleistung. // **Polyvalent.** En collaboration avec le bar-bier Andreas Sebastian Ehrle sont nés les ciseaux « e-kwip plus ASE » équipés d'un

système de vissage intégré. Ils sont fabri-
qués en acier japonais haut de gamme et
se profilent avec un affûtage convexe spé-
cial à 34° qui favorise une grande perfor-
mance de coupe.
www.haaro.de

4 Swiss Design. Die Rolph AG aus Kloten bringt mit „PRO/8302 Essential“ neue Tape-In-Extensions in einer kuratierten Farbpalette von 20 natürlichen Nuancen und in den Haarlängen 25 cm und 40 cm auf den Markt. // **Swiss design.** La firme Rolph SA de Kloten lance avec « PRO/8302 Essential » des nouvelles Tape In Extensions dans une gamme de 20 nuances naturelles et des longueurs de 25 cm et 40 cm.
www.rolph.ch

5 Neutralisierend. Mit „BlondorPlex 9“ präsentiert Wella Professionals eine leistungsstarke Blondierung. Diese kombiniert eine Aufhellung bis zu neun Tonstufen mit integrierter „Metal Purifier Technology“ für aussergewöhnlich klare, gleichmässige Blond-Ergebnisse bei maximaler Kontrolle. // **Neutralisant.** Wella Professionals présente « BlondorPlex 9 », une poudre décolorante performante. Celle-ci combine un éclaircissement allant jusqu'à 9 tons à la technologie intégrée « Metal Purifier » qui offre des résultats de blonds exceptionnellement clairs et réguliers avec un contrôle maximal.
www.wella.com

6 Ritual. Das dreiteilige „Kerasilk Scalp Care“-Sortiment vereint Wirksamkeit und Verwöhmomente in der Kopfhautpfle-

ge. Die von der Hautpflege inspirierten Formulierungen bilden die perfekte Basis für gesund aussehendes, schönes Haar. // **Rituel.** La triple gamme « Kerasilk Scalp Care » allie l'efficacité à des purs instants cocooning destinés au cuir chevelu. Cette inspirante formule de soins de la peau est la base parfaite pour une belle chevelure saine.
www.kerasilk.com

7 Schwerelos. Die feuchtigkeitsspendende „Oright Bamboo“-Pflegelinie richtet sich an trockenes, sprödes oder widerspenstiges Haar. Die Formeln mit Bambus-Extrakt unterstützen die Haarstruktur und schenken Geschmeidigkeit, Glanz und Definition, ohne zu beschweren. // **Léger.** La ligne de soins hydratants « Oright Bamboo » s'adresse au cheveu sec, cassant ou indiscipliné. Les formules aux extraits de bambou soutiennent la structure capillaire et enrobent le cheveu de douceur, brillance et définition sans l'alourdir.
www.orient-swiss.ch

8 Neues Design. Alcina präsentiert seine Hairstyling-Range in modernem Schwarz-Weiss. Die Produktnamen bleiben gleich; die Serie wird in zwei Kategorien aufgeteilt: Styling und Finish mit jeweils drei klaren Benefits auf jeder Verpackung für eine bessere Orientierung. // **Nouveau design.** Alcina présente sa gamme de coiffage modernisée habillée de noir-blanc. Les produits gardent leurs noms et la série se divise en deux catégories : coiffage et finition avec chaque fois trois avantages spécifiques mentionnés sur l'emballage.
www.alcina.com

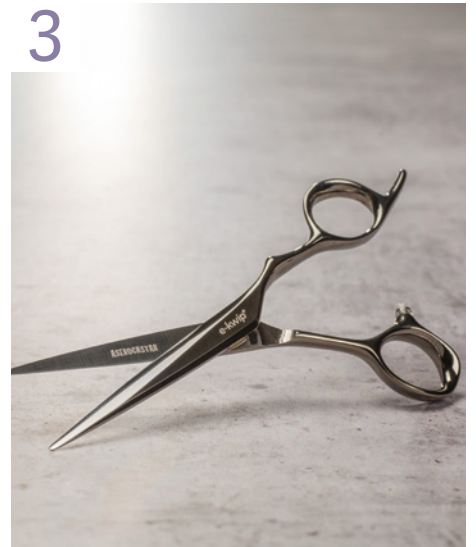
1



2



3



4



5



6



7



8

